

REGIONE PIEMONTE
Città di Piossasco
 Città Metropolitana di Torino

SCUOLA PRIMARIA "UMBERTO I"
 e SCUOLA DELL'INFANZIA "GOBETTI"
 sito in
 via Battisti n° 8 - via Magenta n° 5 a Piossasco (TO)

**PROGETTO
 DEFINITIVO-ESECUTIVO**
 PER INTERVENTI DI ADEGUAMENTO AI FINI ANTINCENDIO

OGGETTO:
OPERE ELETTRICHE
 PIANTE PIANI:
 INTERRATO, RIALZATO, PRIMO E SECONDO

TAV 3
 Data: _____
 Scala: 1:100
 Ril: _____

Il Responsabile del Procedimento:

 Via IV Novembre 10 - 10128 TORINO
 Tel. +39 011 561 81 81
 E-mail: studio@studio-rinaldis.it

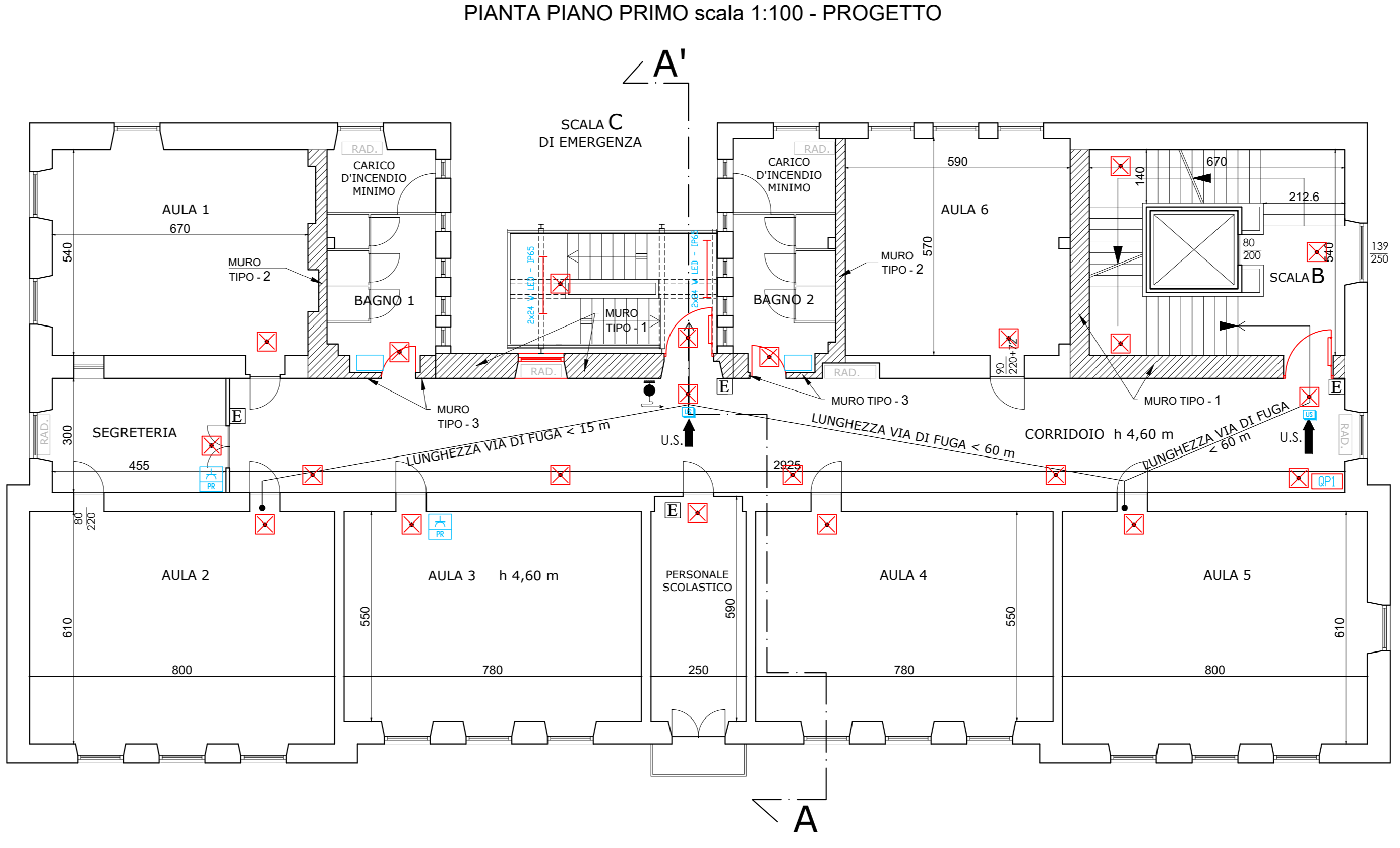
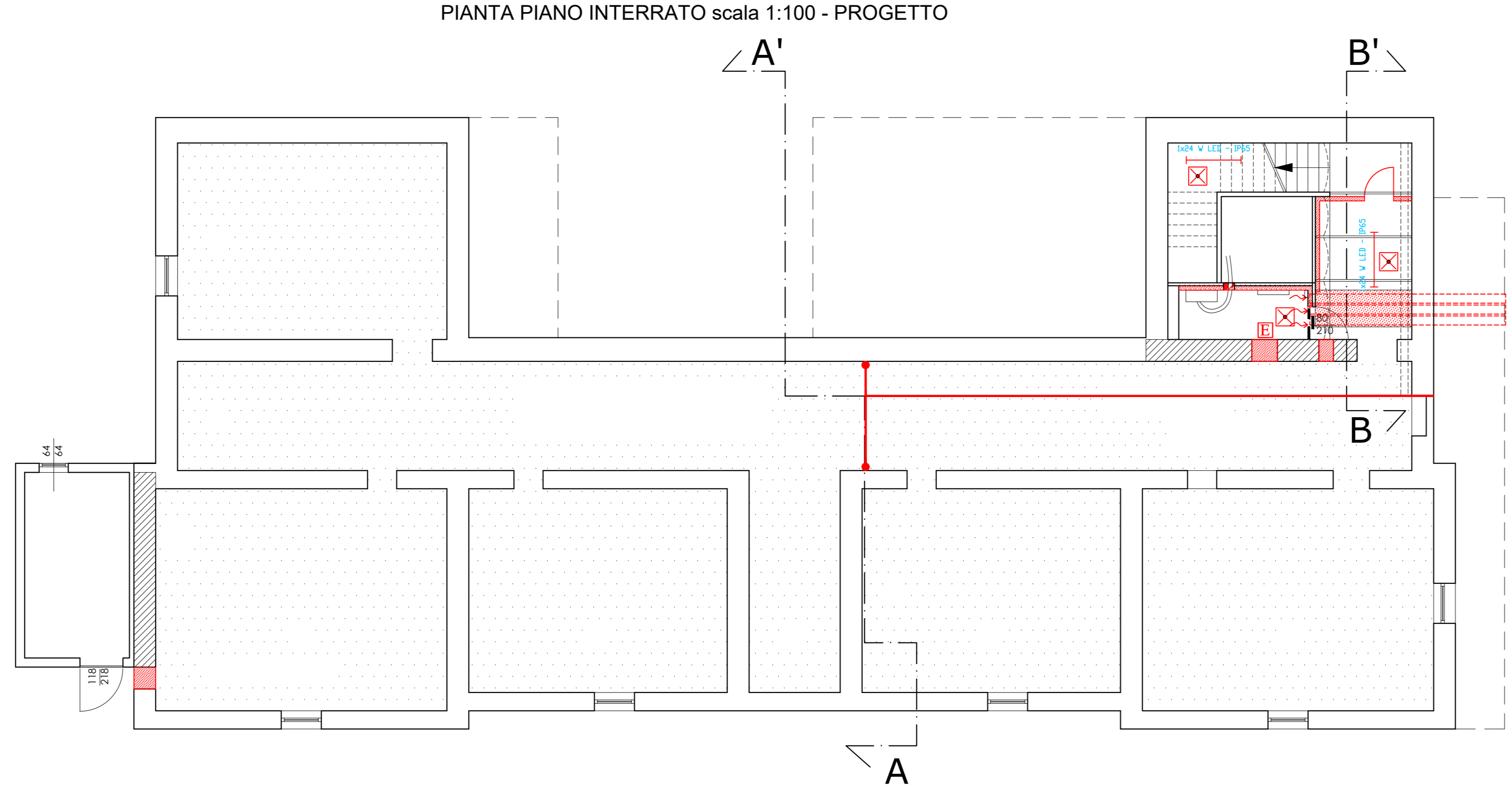
Arch. Alberto Badili

Progettista:
 Ing. Carmelo RINALDIS

Collaborazioni tecniche:
 Ing. Giuseppe RINALDIS
 Arch. Silvio ROSSANO
 Geom. Giuseppe CARERI

Dimensioni grafiche: V.A. 82/2 x A.4 e L.
 V.A. 82/2 x A.4 e L. (1/2000)

Scuola Umberto I e Scuola Gobetti



LEGENDA DEI SIMBOLI USATI

	INDICATORE A LED PER ILLUMINAZIONE NORMALE ZONA PIAZZALE CON LE CARATTERISTICHE SPECIFICATE
	APPARECCHIO ILLUMINANTE A LED PER ILLUMINAZIONE NORMALE SCALA E ING. LOC. MACCHINE INTERRATO CON LE CARATTERISTICHE SPECIFICATE
	APPARECCHIO ILLUMINANTE A LED PER ILLUMINAZIONE NORMALE SCALA EMERGENZA CON LE CARATTERISTICHE SPECIFICATE
	APPARECCHIO ILLUMINANTE AUTOALIMENTATO PER ILLUMINAZIONE DI EMERGENZA AUTONOMA MODELLO I n. - RICARICA 12 h.
	APPARECCHIO ILLUMINANTE AUTOALIMENTATO PER ILLUMINAZIONE URGENTE DI SICUREZZA AUTONOMA MODELLO I n. - RICARICA 12 h.
	CASSETTA PERIFERIBILE INSTALLATA SU SUPERFICIE LAVABILE DA INSTALLARE CALZETTA SPES. DI PROTEZIONE
	PRESA A SPINA CON AVVEZIO NON PROIETTI, DA SOSTITUIRE
	PRESA A SPINA DA ELIMINARE
	PRESA A SPINA CONAVVATA DA INTERRUOTORE LUCE, DA SEPARARE
	BADENIA PER RIPETIZIONE SONORE DERIVATA DA BADENIA ESISTENTE
	CASSISTA CON VETRO FRANGIBILLO CONTENENTE N°1 INTERRUOTORE PER SEZIONAMENTO EMERGENZA INTERUTTORE GENERALE ATTIVITA'
	SEZIONATORE OTTICO-ACOUSTICO ALLARME FUGHE GAS
	RIVELATORE FUGHE GAS
	ELETTROVALVOLA INTERESTATIZIONE GAS CENTRALE TERMICA
	CASSISTA CON VETRO FRANGIBILLO CONTENENTE N°1 PULSANTE PER SEZIONAMENTO EMERGENZA INTERRUOTORE GENERALE ATTIVITA'
	CONDIZIONE ENERGIA ELETTRICA E INTERRUOTORE GENERALE ATTIVITA' SCORRIGLI ENTRO VANO COMPARTIMENTATO
	CENTRALINA ALLARME FUGHE GAS CENTRALE TERMICA
	QUADRO ELETTRICO GENERALE ESISTENTE DA COMPARTIMENTARE
	QUADRO ELETTRICO PIANO PRIMO ESISTENTE
	QUADRO ELETTRICO PIANO SECONDO ESISTENTE

OPERE PREVISTE IN PROGETTO

OPERE PREVISTE IN PROGETTO

