



PIANO REGOLATORE DEL VERDE

**TAVOLA C
Classificazione del verde allo stato attuale**

URBANISTI INCARICATE:
Arch. Flavia BIANCHI Arch. Claudio MALACRINO
Studio Tecnico Associato
SEDE LEGALE: Via Principi d'Acaja, 6
10143 TORINO
PIVA 0746105010

SEDI OPERATIVE:
B&M Architetti Associati Via Principi d'Acaja, 6 - 10143 TORINO
Tel./fax 011-482526 - 482354
e-mail bianchi.malacrino@tin.it

CONSULENTI FORESTALI:

Dot.Ssa For. Roberta BENETTI e
Dot. For. Paolo PIATTI

GES.TER. studio associato dottori forestali
aut. ss. Roberta Benetti dott. Paolo Piatti
C.Via Massimo Lotti - 10026 Chivasso (TO)
tel. e fax 01125-798129
e-mail: info@gester.it
r.i.-c.r. 050202015

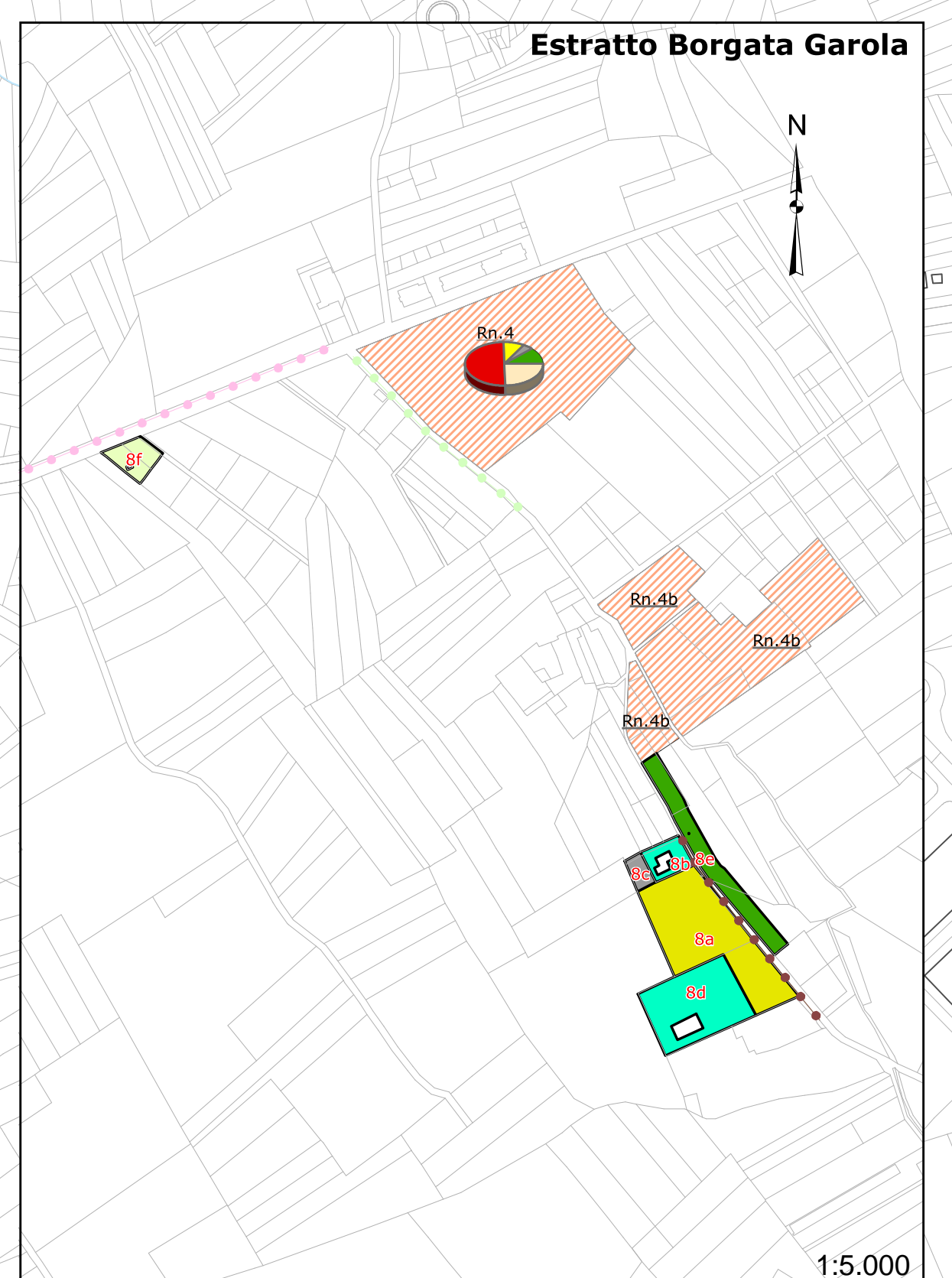
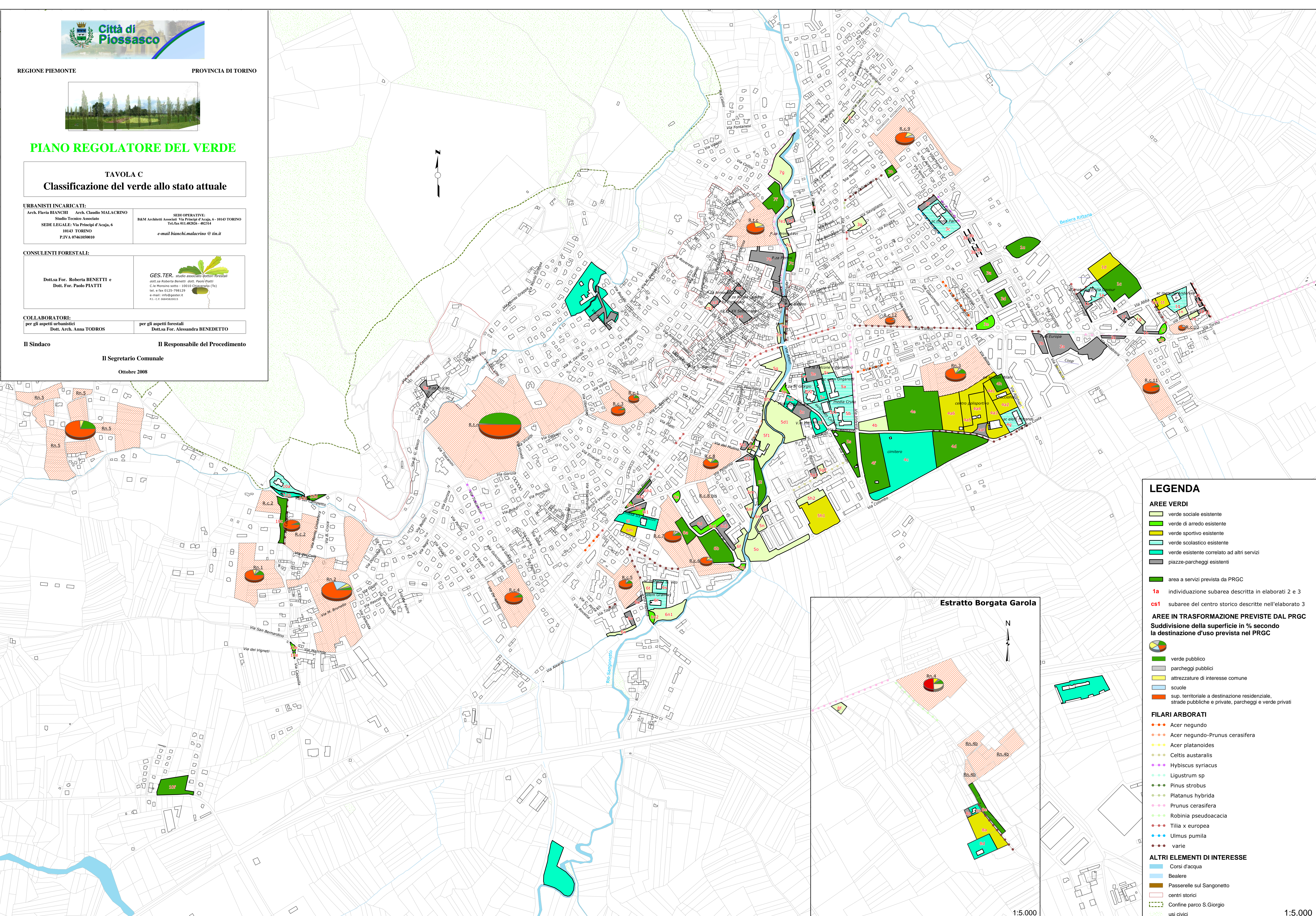
COLLABORATORI:
per gli aspetti urbanistici
Dot. Arch. Anna TODROS

per gli aspetti forestali
Dot.Ssa For. Alessandra BENEDETTO

Il Sindaco Il Responsabile del Procedimento

Il Segretario Comunale

Ottobre 2008



- LEGENDA**
- AREE VERDI**
- verde sociale esistente
 - verde di arredo esistente
 - verde sportivo esistente
 - verde scolastico esistente
 - verde esistente correlato ad altri servizi
 - piazze-parcheggi esistenti
 - area a servizi prevista da PRGC
 - 1a individuazione subarea descritta in elaborati 2 e 3
 - cs1 subarea del centro storico descritte nell'elaborato 3
- AREE IN TRASFORMAZIONE PREVISTE DAL PRGC**
Suddivisione della superficie in % secondo la destinazione d'uso prevista nel PRGC
- verde pubblico
 - parcheggi pubblici
 - attrezzature di interesse comune
 - scuole
 - sup. territoriale a destinazione residenziale, strade pubbliche e private, parcheggi e verde privati
- FILARI ARBORATI**
- Acer negundo
 - Acer negundo-Prunus cerasifera
 - Acer platanoides
 - Celtis australis
 - Hybiscus syriacus
 - Ligustrum sp
 - Pinus strobus
 - Platanus hybrida
 - Prunus cerasifera
 - Robinia pseudoacacia
 - Tilia x europaea
 - Ulmus pumila
 - varie
- ALTRI ELEMENTI DI INTERESSE**
- Corsi d'acqua
 - Bealere
 - Passerelle sul Sangonetto
 - centri storici
 - Confine parco S.Giorgio
 - usi civici